

Haus 24

Markt 20 / Neugasse 2
Zur Flechte / Alt Friesenstein /
Klein Freienstein

Baujahr: ?

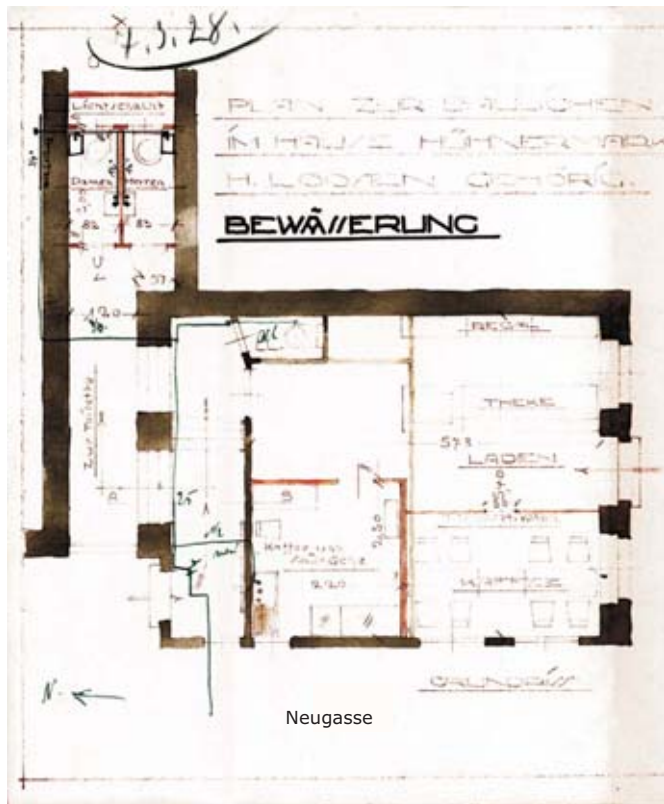
Nutzung EG:
Bäckerei (1877)

- Holzbau
- Steinbau
- Mischbau

Dokumentationsstand
sehr gut schlecht

Spolien:
keine

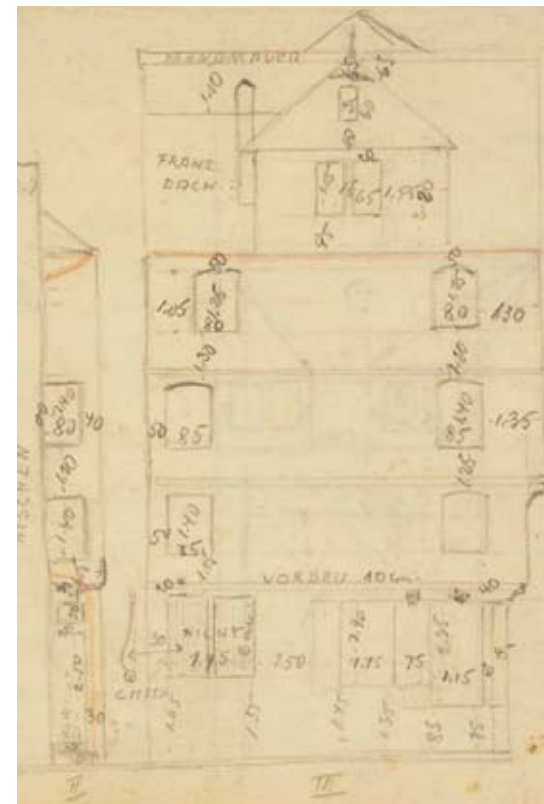
Urkundliche Erstnennung: 1387
Das Haus mit den zwei typischen
Überhängen zum Hühnermarkt
wies in die Gotik, erhielt aber im
18. Jahrhundert ein neues Zwerch-
haus mit Dreiecksgiebel und oval-
em Occulifenster. Das Erdge-
schoss war in Stein, die drei Ober-
geschosse in Fachwerk ausgeführt,
die verputzt waren. Zur Neugasse
hin waren die Geschosse aufge-
kämmt; auch hier wies das Dach
ein Zwerchhaus auf.



1 Erdgeschoss



2 Südsicht



3 Westansicht



4 ca. 1920



5 ca. 1910



6 ca. 1930



7

Altstadt Frankfurt am Main



Prof. DW Dreyse - V. Hepp - B. Wissenbach
Bürogemeinschaft Architekten ABS