

Haus 27

Markt 26
Schlegel
Baujahr: um 1830

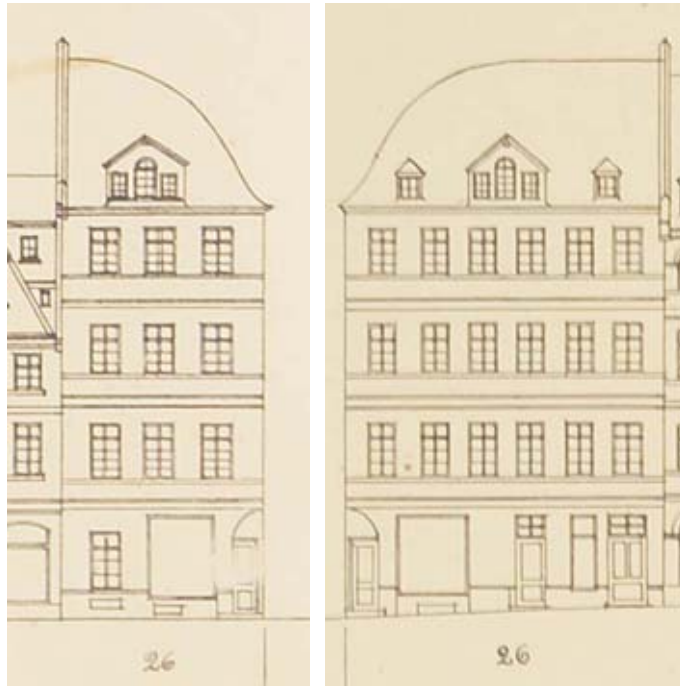
Nutzung EG:
Kurzwaren (1877)
Friseur (1935)

- Holzbau
- Steinbau
- Mischbau

Dokumentationsstand
sehr gut schlecht

Spolien:
keine

Urkundliche Erstnennung: 1456
Viergeschossiger klassizistischer Bau mit geschweiftem Dach in guten Proportionen. Die sechs französischen Fenster der Fassade zum Hühnermarkt sitzen, wie beim Nachbarhaus, auf horizontalen Fensterbändern. Parallel dazu verlaufen Friese vor den Balkenköpfen der Geschossdecken. Das auf einem schweren Gesims lagernde, verschieferte Dach ist gegliedert durch jeweils eine große Gaube mit verkrüppeltem serlianischen Fenster.



1 Südansicht

2 Ostansicht



3 ca. 1930



4 ca. 1930



5 ca. 1930

Altstadt Frankfurt am Main



Prof. DW Dreyse - V. Hepp - B. Wissenbach
Bürogemeinschaft Architekten ABS